

## DESCRIPCIÓN

BACHSMOKE EV es una Cortina Automática de Humo que en caso de incendio, limita y controla el movimiento del humo, con clasificación DA minutos, que además permite la evacuación de personas en caso de incendio.

La cortina está compuesta por tejido de fibra de vidrio recubierto de poliuretano en ambos lados, cosido con alambre de kevlar de alta resistencia y fijado a un eje tubular de acero de 78 mm de diámetro. Cajón superior de acero galvanizado y barra de contrapeso inferior de Aluminio. Configuración en forma de bandas, para permitir el paso a través de ellas.

Todo el sistema es accionado por un motor tubular de 24 V y controlado por una placa electrónica, el CRM (Control de Regulación de Motor), con sistema especial de seguridad contra fallo de caída por gravedad. Panel de control para cortinas automáticas (CBM), con voltaje nominal de entrada de 115 V o 220 V y voltaje de salida de 24 V. Fuente de alimentación ininterrumpida (Sistema UPS), con autonomía de hasta 6 horas, existente en todos los paneles de control.

Probada y homologada según la norma UNE EN 12101-1 y marcado CE.

## CLASIFICACIÓN

DA



# bachsmoke ev

**FUNCIONAMIENTO** El sistema puede ser activado mediante un sistema SHEV (sistema de extracción de humo y calor), un contacto de alarma contra incendios dispositivos internos de detección de incendio y humo, o botones de emergencia manuales. En caso de incendio, el Panel de Control (CBM) recibe la señal de alarma y la cortina se despliega automáticamente con una velocidad de descenso constante y controlada, incluso después de la pérdida total de potencia en todas las cortinas. Si hay una falsa alarma, las cortinas vuelven a la posición de espera automáticamente después de restablecer la alarma de los sistemas principales de gestión de incendio. En caso de pérdida de alimentación principal, la cortina permanecerá completamente retraída hasta 6 horas gracias al sistema de respaldo de baterías.

**TELA** La tela de fibra de vidrio resiste hasta 600°C. El revestimiento de poliuretano en ambos lados garantiza la estabilidad mecánica al manipular el tejido no sólo en el proceso de costura, sino también durante la instalación. Todas las costuras se hacen con alambre Kevlar de alta resistencia.

**CAJÓN** Cajón de acero galvanizado de 1,2 mm de grosor con diferentes posibilidades de adaptación a diferentes espacios arquitectónicos y requisitos de mantenimiento. Las dimensiones del cajón varían en función de la anchura y la altura de la cortina.

**ROLLER** Acero galvanizado de 1,5 mm de espesor y 78 mm de diámetro. Sistema especial deslizante para fijar el tejido. El sistema siempre tiene como mínimo 2 ejes tubulares.

**CONTRAPESO** Barras de acero cubiertas con suave espuma para evitar daños durante la evacuación.

## MOTOR ELÉCTRICO

**Motor tubular:** 24 V.  
**Potencia máxima:** 24 W / 18 Nm.  
**Consumo máximo:** 3 A.  
**Velocidad media lineal:** 0,10 m/s hasta 0,15 m/s.

## CAJA DE REGULACIÓN DE MOTOR – CRM

Caja de poliéster IP56 con placa electrónica interior para controlar el movimiento del motor.  
**Dimensiones (W x H x D):** 120 x 160 x 75 mm.

## CBM PANEL DE CONTROL

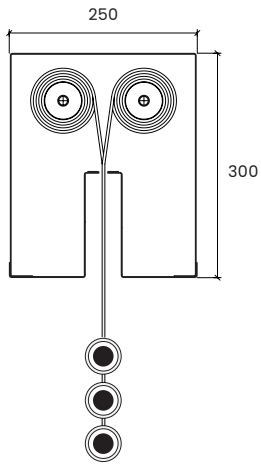
Recibe la señal de alarma del Sistema de Gestión de Incendios y controla el movimiento de las cortinas. Sistema de alerta visual y acústica.  
**Dimensiones (W x H x D):** de 300 x 230 x 140 mm hasta 400 x 400 x 210 mm.  
**Entrada:** 115 o 220 V 50Hz.  
**Salida:** 24 V.  
**Batería:** 2 x 12 V 7,5 Ah recargable (autonomía de hasta 6 horas).  
**Capacidad máxima:** hasta 12 motores.

## EXTRAS OPCIONALES

**Recubrimiento RAL:** cajón.  
**Elementos de acero inoxidable:** cajón, tornillos, remaches.  
**Cajón:** configuración personalizada para requisitos específicos de arquitectura o de operación especial.  
**Panel de control CBM:** diseños especiales hasta 48 motores en un panel de control, salida de información adicional, microinterruptores, comunicación con otros dispositivos, respaldo de batería especial, posibilidad de retrasar el despliegue de la cortina.  
**Pulsador de emergencia:** al pulsar este botón la cortina baja inmediatamente.

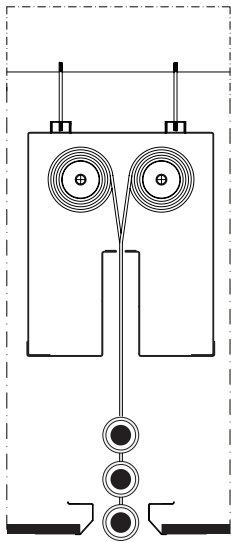
*Nota: otros requisitos y soluciones personalizadas bajo demanda.*

## CAJÓN

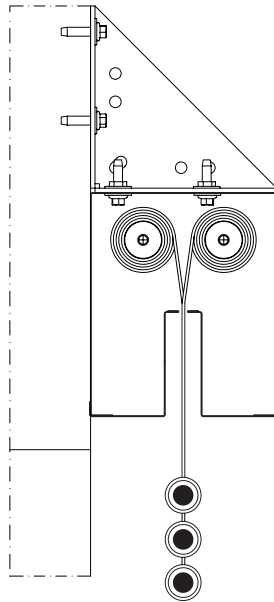


MULTI ROLLER HORIZONTAL

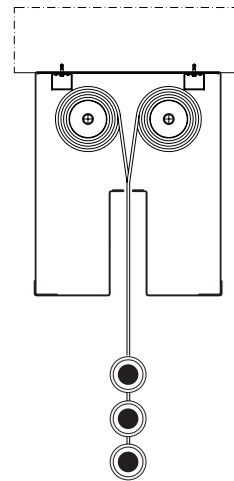
## FIJACIÓN DEL CAJÓN



COLGADO/FALSO TECHO

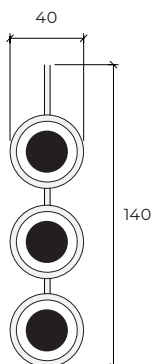


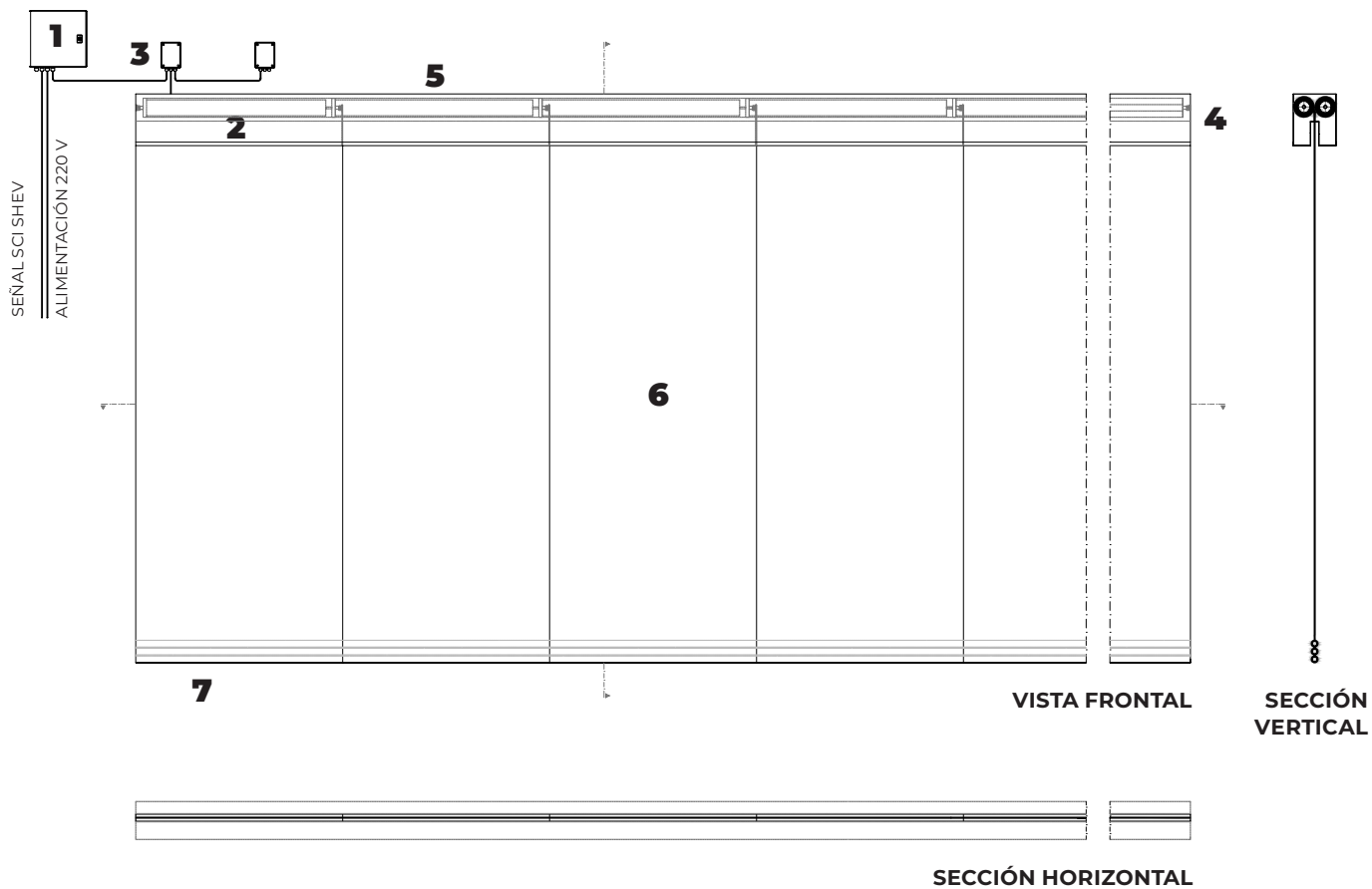
PARED



FORJADO

## CONTRAPESO





- 1.** panel de control CBM
- 2.** motor tubular 24 V
- 3.** placa de control electrónica CRM
- 4.** cajón de acero galvanizado
- 5.** eje tubular de acero galvanizado
- 6.** tela resistente al humo
- 7.** contrapeso suave en tramos independientes  
(situados a 5 cm sobre el suelo, una vez la cortina queda parada)