

DESCRIPCIÓN

BACHFIRE H es una Cortina Automática Cortafuego horizontal que en caso de incendio, limita y controla el fuego, con clasificación EW 60.

La cortina está compuesta por tejido de fibra de vidrio recubierto con poliuretano en ambos lados, cosido con alambre de acero reforzado y fijado a dos ejes tubulares de acero de 78 mm de diámetro. Elementos de acero galvanizado como cajones laterales, guías laterales y barra de contrapeso.

Todo el sistema es accionado por dos motores tubulares de 24 V, situados en lados opuestos. Panel de control para cortinas automáticas (CBM), con voltaje nominal de entrada de 115 V o 220 V y voltaje de salida de 24 V.

Fuente de alimentación ininterrumpida (Sistema UPS), con autonomía de hasta 6 horas, existente en todos los paneles de control.

Ensayado conforme a la norma UNE EN 1634-1 y clasificación de acuerdo con la norma UNE 13501-2.

CLASIFICACIÓN

E 120

EW 30

EW 60



FUNCIONAMIENTO

El sistema puede ser activado mediante un sistema SHEV, un contacto de alarma contra incendios, dispositivos internos de detección de incendio y humo, o botones de emergencia manuales. En caso de incendio, el Panel de Control (CBM) recibe la señal de alarma y la cortina automática se despliega automáticamente con una velocidad constante y controlada. Si hay una falsa alarma, las cortinas vuelven a la posición de espera automáticamente después de restablecer la alarma de los sistemas principales de gestión de incendio. En caso de pérdida de alimentación principal, la cortina permanecerá completamente retraída gracias al sistema de respaldo de baterías.

TELA

El tejido de fibra de vidrio resiste hasta 1100°C. El revestimiento de poliuretano en ambos lados garantiza la estabilidad mecánica al manipular el tejido no sólo en el proceso de costura, sino también durante la instalación. Todas las costuras se realizan con alambres de acero inoxidable reforzado con un recubrimiento de Kevlar.

CAJÓN

Cajón de acero galvanizado de 1,2 mm de grosor con diferentes posibilidades de adaptación a diferentes espacios arquitectónicos y requisitos de mantenimiento. Las dimensiones del cajón varían en función de la anchura y la altura de la cortina.

GUÍAS LATERALES

Acero Galvanizado de 1,5 a 3 mm de espesor y diferentes dimensiones dependiendo de la anchura y longitud de la cortina.

ROLLER

Acero galvanizado de 1,5 mm de espesor y 78 mm de diámetro. Sistema especial deslizante para fijar el tejido.

CONTRAPESO

Acero galvanizado de 1,5 mm de grosor.

MOTOR ELÉCTRICO

Motor tubular: 24 V.
Potencia máxima: 24 W / 18 Nm.
Average linear speed: 0,10 m/s hasta 0,15 m/s.

CAJA DE REGULACIÓN DE MOTOR – CRM

Caja de poliéster IP56 con placa electrónica interior para controlar el movimiento del motor.
Dimensiones (An. x Al. x Pr.): 120 x 160 x 75 mm.

CBM PANEL DE CONTROL

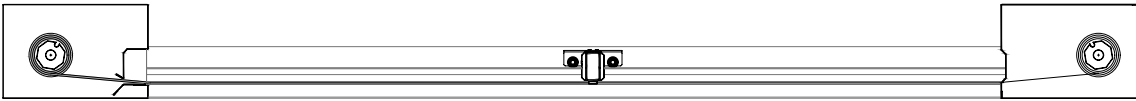
Recibe la señal de alarma del Sistema de Gestión de Incendios y controla el movimiento de las cortinas. Sistema de alerta visual y acústica.
Dimensiones (An. x Al. x Pr.): de 300 x 300 x 210 mm a 400 x 400 x 210 mm.
Entrada: 115 o 220 V 50Hz.
Salida: 24 V.
Batería: 2 x 12 V 7,5 Ah recargable (autonomía de hasta 6 horas).

EXTRAS OPCIONALES

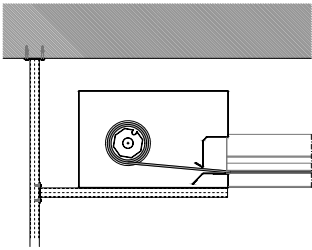
Recubrimiento RAL: cajón, guías laterales, contrapeso.
Elementos de acero inoxidable: cajón, guías laterales, contrapeso inferior, tornillos, remaches.
Cajón: configuración personalizada para requisitos específicos de arquitectura o de operación especial.
Guías laterales: configuración personalizada para requisitos específicos de arquitectura o de operación especial.
Motor eléctrico: motores especiales de 24 V hasta 80 Nm sin CRM. Motores especiales 230 V hasta 120 Nm sin CRM.
Panel de control CBM: diseños especiales hasta 48 motores en un panel de control, salida de información adicional, microinterruptores, comunicación con otros dispositivos, respaldo de batería especial, posibilidad de retrasar el despliegue de la cortina.

Nota: otros requisitos y soluciones personalizadas bajo demanda.

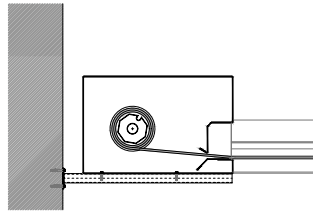
SECCIÓN



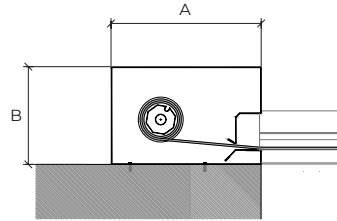
FIJACIÓN DEL CAJÓN



VISTA SUPERIOR

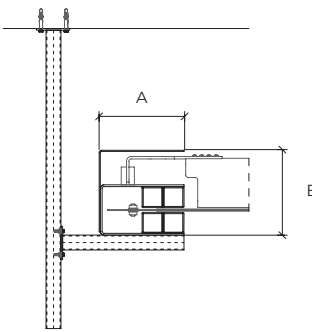


HORIZONTAL

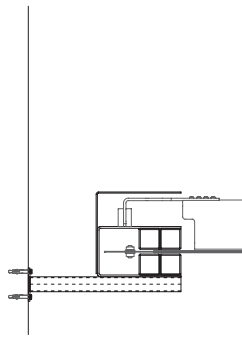


TABIQUERÍA
A: 400 mm
B: 260 mm

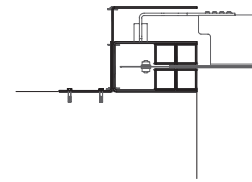
FIJACIÓN DE LAS GUIAS LATERALES



VISTA SUPERIOR
A: 140 mm
B: 140 mm

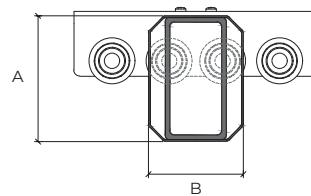
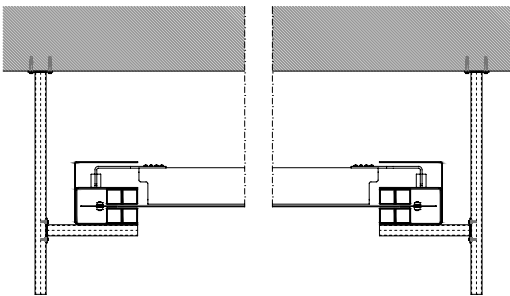


HORIZONTAL

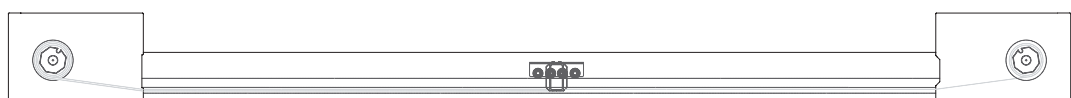
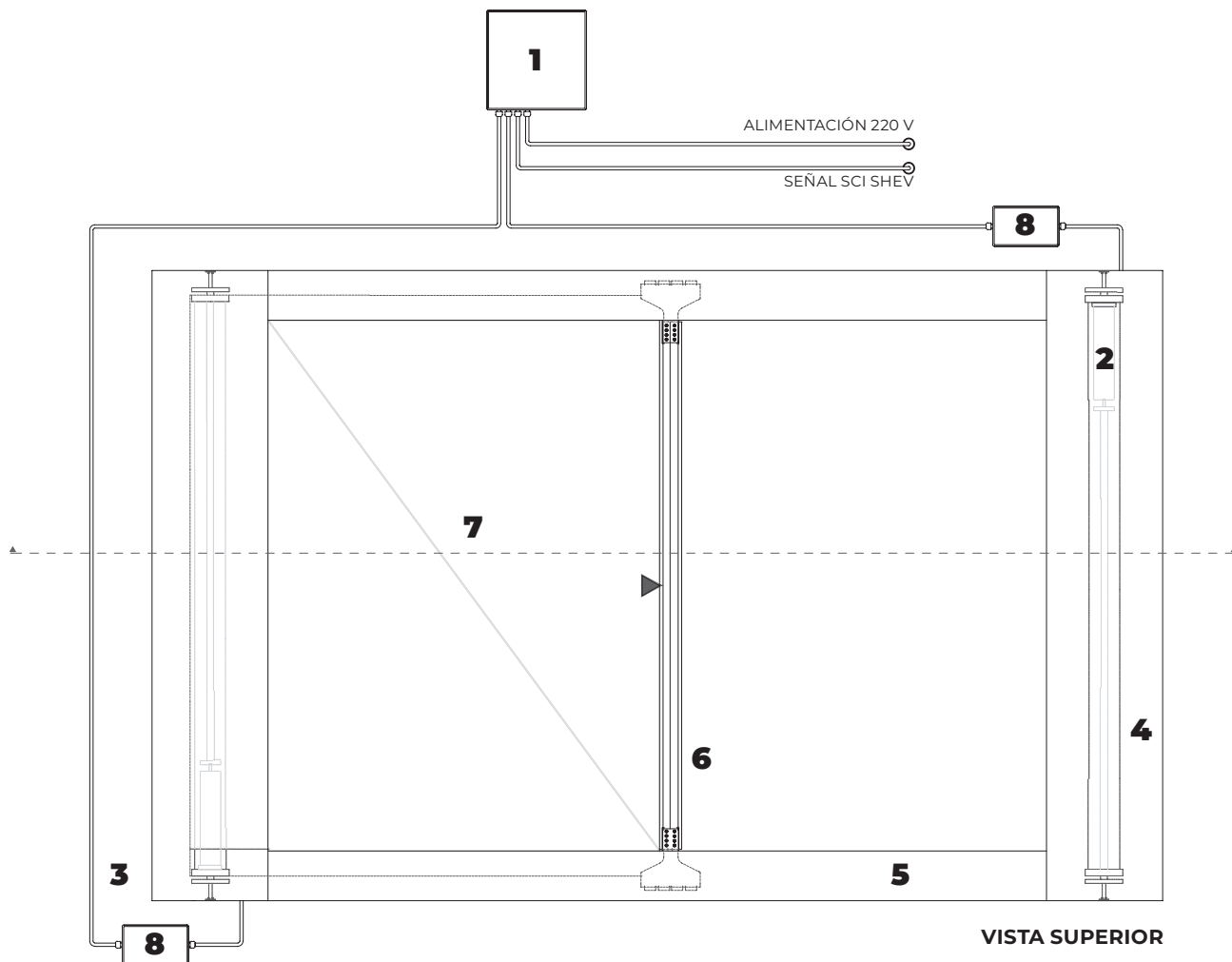


TABIQUERÍA

CONTRAPESO



A: 82 mm
B: 62mm



- | | |
|--|--|
| 1. panel de control CBM | 5. guías laterales de acero galvanizado |
| 2. motor tubular 24 V | 6. contrapeso de acero galvanizado |
| 3. cajón de acero galvanizado | 7. tela resistente al fuego |
| 4. eje tubular de acero galvanizado | 8. CRM - caja de regulación de motor |